

PASSION PIERRE

Une maison neuve en ville

Comment un terrain parisien est devenu un pavillon ultramoderne dans le 20^e arrondissement

Amélie Neiss

AU CŒUR de la capitale, les constructions de maisons neuves se comptent chaque année sur les doigts des deux mains. Pablo Katz* fait partie de ces rares architectes à mener à bien ce type de projet, avec, par exemple, une maison parisienne de 225 m² avec jardin.

C'est vers lui que se sont tournés Laurent et Hélène, un couple de trentenaires, lorsqu'ils ont déniché un terrain dans le quartier de la Campagne à Paris (20^e). « Il était constructible depuis quarante ans, mais le propriétaire s'en servait pour garer ses voitures. Une opportunité que l'on n'a pas manqué de saisir »

Avant de voir le projet aboutir, cinq ans se sont écoulés : un an de conception, un an pour obtenir le permis de construire et trois ans de travaux. « Pablo Katz a réalisé un travail décisif auprès des différents services municipaux pour expliquer la qualité de la maison et son intégration dans l'environnement », se souvient Laurent, qui a emménagé il y a trois mois.

Résultat ? Une maison ultramoderne et écologique avec murs végétaux, jardin et toit-terrasse. Pablo Katz souhaitait faire de cette réalisation un « manifeste de l'architecture contemporaine résidentielle », où les moindres détails ont été pensés. Se mêlent des matériaux à l'état brut : béton, métal, bois, verre... aussi bien à l'extérieur qu'à l'intérieur.

A chaque étage, une signature du design

L'architecte a su tirer parti des contraintes du lieu – un petit terrain d'angle – pour créer une bâtisse sur cinq niveaux, ouverte sur trois façades. La première, vitrée, s'ouvre sur un jardin et devient opaque quand il faut cacher le vis-à-vis ; celle en bois donne sur l'immeuble voisin ; la troisième est composée d'un moucharabieh, qui permet de voir depuis la salle de bains sans être vu.

Du sous-sol au toit-terrasse, les équi-



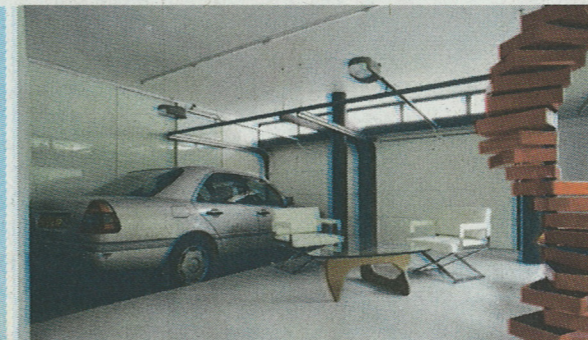
Olivier Panier Des Touches pour le JDD

C'est près de la porte de Bagnole que s'élève cette habitation high-tech bâtie sur un petit terrain qui servait de parking. Du garage à la terrasse, toutes les nouvelles technologies en matière d'économie d'énergie ont été utilisées.

pements les plus performants en termes d'économie thermique et énergétique ont été utilisés : panneaux solaires, recyclage d'eau, planchers chauffants à basse température, câblage bio-électrique... Toute la technologie au service de l'usage intégré a été réunie : gestion de la sécurité, de

l'image, du son. La domotique permet de gérer tous les scénarios de lumière, de température... Tout se commande à distance. Vous croyez voir une lampe design sur le toit-terrasse, il s'agit en fait d'une enceinte audio ! Côté déco, l'ancien côtoie le moderne jusque dans le garage, où une

glace ancienne jouxte des chaises Tulip et une table basse Noguchi. « J'ai souhaité que le garage soit une pièce à part entière. » Le sous-sol est tout aussi étonnant : derrière une paroi vitrée s'expose comme un objet design la chaudière solaire et l'armoire électrique domotique.



A visiter

Cette maison est à découvrir lors des Journées d'architectures à vivre (ouverture de maisons d'architecte au public), les week-ends du 12, 13, 14 juin et du 19, 20, 21 juin 2009. A partir du 5 juin, choix des visites et réservation obligatoires sur www.avivre.net et sur guide, en kiosque.

La pièce à vivre comprend une cuisine, qui s'ouvre sur un mur végétal, composé de plantes aromatiques, et sur le salon très épuré. Seule touche de couleur, le fauteuil rose et marron Pucci. A chaque étage, on trouve une grande signature du design. Ainsi, dans l'espace lecture avec bibliothèque et bureau intégré trône un fauteuil Proust d'Alessandro Mendini, d'inspiration Régence, en bois et tissu peints à l'acrylique... Le mobilier a été acheté chez Cappellini, et les rangements ont été créés sur mesure.

La suite parentale se compose d'un dressing en laque satinée blanche, d'une salle de douche conçue comme un cube en verre intégré et d'une baignoire au milieu de la chambre. « On l'a voulue zen et minimaliste. Les murs et les sols ne font qu'un. Il n'y a aucun tableau, on ne voit que l'image au mur, reflétée par le vidéoprojecteur. Elle est dépaysante par rapport au reste de la maison », explique Hélène, qui a participé au projet avec son mari.

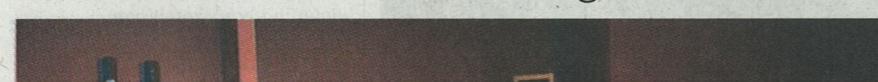
Même l'étage d'Alix, 15 mois, se fait design : « Elle adore jouer dans son fauteuil bulle. Elle en a fait sa cabane », raconte son papa. Dernière surprise et pas des moindres : le toit-terrasse avec Jacuzzi, grande toile, qui peut s'illuminer et se ferme dès qu'il y a trop de vent, mobilier design et barbecue... « On entend les oiseaux, mais on voit aussi l'agitation de Bagnole. C'est l'endroit idéal pour faire des fêtes. C'est d'ailleurs la pièce préférée de nos amis », sourit Laurent.

* **Pablo Katz Architecture**, www.pablokatz-architecture.com, contact@pablokatz-architecture.com

GASTRONOMIE

Les bons plans d'Alain Solivérès

Le chef deux étoiles de Taillevent nous entraîne dans son Paris gourmand



Ses adresses

« La qualité » de la Boucherie du Marché

« La qualité des produits est exceptionnelle, souligne Alain Solivérès, et l'accueil très convivial. Un dernier point presque aussi important que la qualité est la tenue de la boutique. On vous fait un sourire, on vous donne des conseils... d'ailleurs, la clientèle est très fidèle. »

La Boucherie du Marché, 47, rue Poncelet (17^e). Tél. : 01 47 63 83 42. Fermé

Be Boulangépiçier, 73, boulevard de Courcelles (8^e). Tél. : 01 46 22 20 20. Fermé dimanche.

« Mes desserts » à La Maison du chocolat

Lorsqu'il reçoit, Alain Solivérès commande ici son dessert, souvent une tarte au chocolat. « Robert Linxe, le créateur de la maison, est un magicien du chocolat. Il a toujours fait de la qualité. J'ai un grand respect pour lui. » Et aussi pour ses cho-

AGENDA CONCERTS

Piers Faccini

■ Gracile et ciselé, le folk de l'Anglo-Italien Piers Faccini est porté par une voix profonde et feutrée. Un univers à savourer au calme mais à découvrir sur scène. **La Maroquinerie**, du 24 au 27 mai. Tél. : 01 40 33 35 05.

Raul Paz et invités

■ Florent Pagny, Yannick Noah, Yael Naim, Bernard Lavilliers, Buika, Agnès Jaoui et Mayra Andrade sont à l'affiche de ce concert